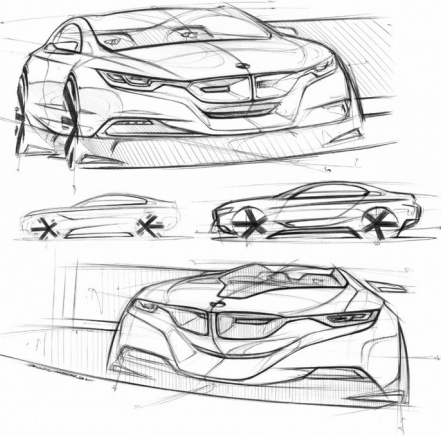




Le croquis :



La première étape de ton travail va consister à proposer des idées sous forme de croquis aussi appelé dessin de conception. Voici quelques règles à respecter.

- Un croquis est dessiné à main levé.
- L'objet est dessiné plusieurs fois sous des angles différents.
- Il présente au moins une vue en perspective.
- Sans être à l'échelle, le croquis se doit de respecter les proportions des différents éléments.

La maquette :

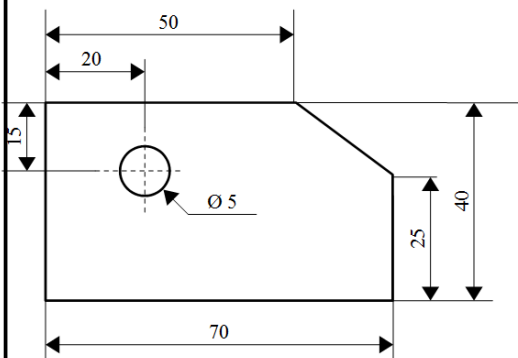
La maquette en papier ou en carton va te permettre de définir précisément la dimension de chaque pièce qui composera ton robot.

Elle devra être complète. Les éléments électroniques de ton robot seront soit fixés dessus, soit dessinés.

A chaque fois que des pièces devront être réunies, il te faudra imaginer la manière de les assembler (type de vis, emplacement des trous).



Les dessins de définition :

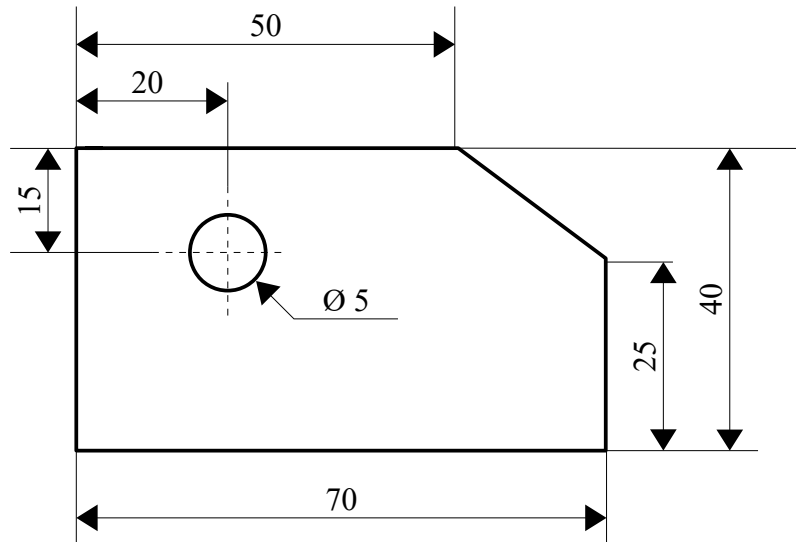


Pour chacune des pièces de ton robot que tu devras fabriquer, tu réaliseras au préalable un dessin de définition, c'est-à-dire un dessin à l'échelle comportant toutes les cotes (dimensions) nécessaires à sa fabrication.

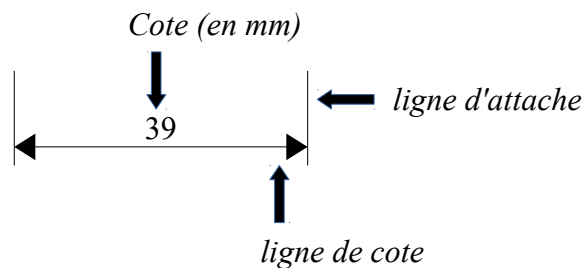
Ce dessin ne devra comporter aucune ambiguïté. Les pièces pliées seront dessinées dépliées.

Réalisation sur projet

Quelques notions de cotation



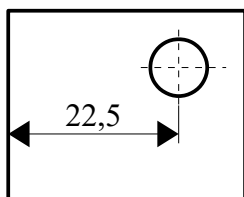
Vocabulaire :



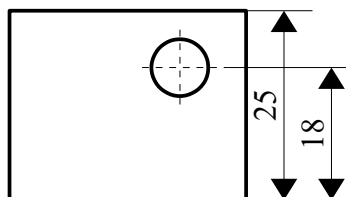
Règles :

- les lignes de cote et les cotes se trouvent à l'extérieur du dessin (exception faite pour les diamètres).
- deux lignes de cote ne se croisent jamais
- une ligne de cote ne croise jamais une ligne d'attache
- une cote n'apparaît qu'une fois sur un dessin de définition
- le dessin comporte toutes les cotes nécessaires à la fabrication de la pièce.

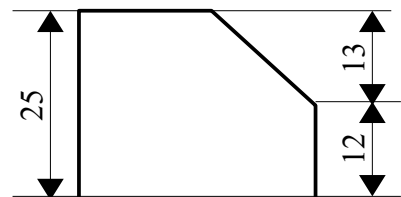
Quelques erreurs à éviter :



La cote se trouve à l'intérieur de la figure



Une ligne de cote croise une ligne d'attache



Une des trois cotes est inutile ($12+13=25$)